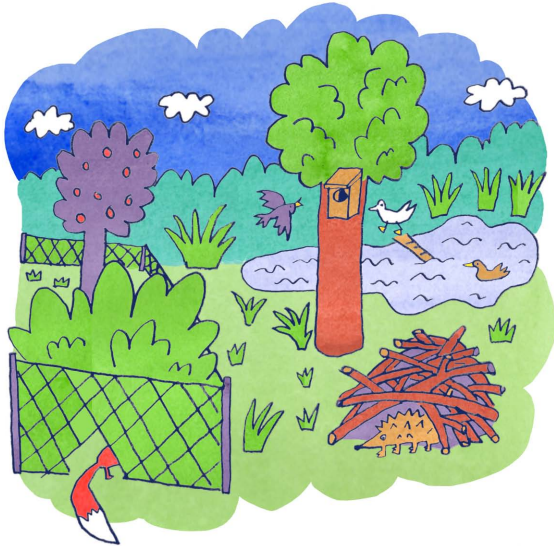


Tierfreundliche Umgebung

Unsere wilden Nachbarn wie Igel und Eidechsen brauchen eine Umgebung mit wenigen Hindernissen und naturnahen Bereichen zum Überleben.



Bereits kleine Massnahmen wie durchlässige Zäune, vogelfreundliches Glas oder Ausstiegshilfen an Kleingewässern und Schächten helfen weiter. Die Wildtierbiologin Sandra Gloor zeigt, worauf wir achten können, um Wildtieren im Siedlungsgebiet das Leben zu ermöglichen.

**Zollikon,
Donnerstag,
24. Sept. 2020**

**Treffpunkt: 18.05 Uhr,
Forchbahnstation
Spital Zollikerberg**

**Begleitet durch:
Sandra Gloor,
Wildtierbiologin, swild**