

Natursteinmauern und Eidechsen

Spaziergang am Chorherrenweg in Meilen



Die Mauereidechse hat sich vom Süden her entlang der Bahnlinien in unsere Region ausgebreitet und fühlt sich in den warmen, trockenen Mauern wohl. Foto: zvg



Die neuen Mauern am Chorherrenweg bieten für die Mauereidechsen einen idealen Lebensraum. Foto: MAZ

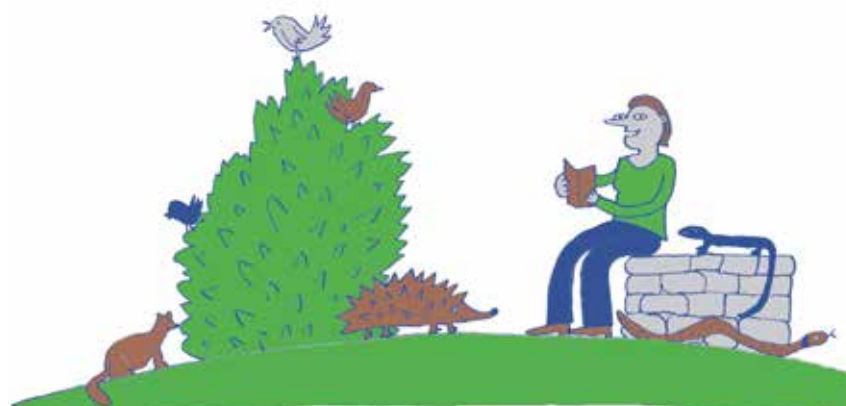
Wenige Schritte von Ihrer Haustür entfernt lassen sich Wildtiere am Boden, im Wasser und in der Luft beobachten. Die Natur im Siedlungsraum ist vielfältig und es gibt einiges zu entdecken.

Das Naturnetz Pfannenstil organisiert deshalb gemeinsam mit den Projektgemeinden bereits zum dritten Mal die Spaziergangs-Reihe «Natur pur vor der Haustür». Auf den 12 Spaziergängen durch die Pfannenstiel-Gemeinden können Sie zusammen mit Fachpersonen auf Entdeckungsreise gehen. Die Spaziergänge sollen Sie zum Staunen bringen – von den essbaren Wildkräutern und farbigen Blumenwiesen zu unseren Füßen bis zu den Fledermäusen, Wildbienen und Mauerseglern über unseren Köpfen, vom nassen Leben im Dorfbach bis zur wärmenden Trockenmauer. Dieses Jahr werden die Amphibien aus der Kanalisation geholt und die

Wildtiere mit der Kamera ins Rampenlicht gebracht. Die Teilnehmer an den Spaziergängen besuchen die «Natur pur vor der Haustür» in naturnahen Gärten, lernen das Mähen mit der Sense kennen und entdecken auf einem Postenlauf die versteckten Schätze vor der Haustür.

Abendspaziergang in Meilen

In Meilen findet am 31. Mai eine Abendexkursion zum Thema Natursteinmauern und Mauereidechsen statt. Die gut besonnten Natursteinmauern und Felsen entlang des Chorherrenwegs werden von einer grossen Mauereidechsenpopulation bewohnt. In den angrenzenden Hecken und Wiesensäumen lebt eine artenreiche Fauna und Flora. Die Gemeinde Meilen hat in den letzten Jahren die alten, zerfallenden Rasengitter- und Natursteinmauern aufwendig und fachkundig erneuert. Der Biologe Roeland Kerst, der die



Die Natursteinmauern mit der nahen Blumenwiese und der angrenzenden Hecke ermöglichen einen grossen Artenreichtum. Grafik: zvg

Arbeiten am Chorherrenweg begleitet hat, stellt die neuen Mauern mit ihren Bewohnern vor. Der Spaziergang findet bei jeder Witterung statt und dauert rund 1,5 Stunden. Eine Anmeldung ist nicht nötig. Die Gemeinde Meilen lädt die Bewohnerinnen und Bewohner ein und freut sich über eine rege Teilnahme.

Natursteinmauern und Eidechsen am Chorherrenweg: Spaziergang in Meilen, Mittwoch, 31. Mai.
Treffpunkt: 18.00 Uhr, Spielplatz Chorherren.
Begleitet durch den Biologen Roeland Kerst und Gemeinderat Beat Hodel.

/Gemeindeverwaltung