

Obstbäume pro Liegenschaft (nicht aktualisiert)



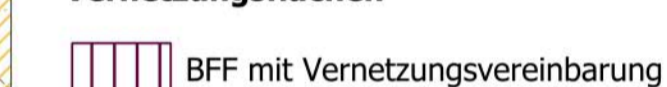
Biodiversitätsförderflächen (BFF) Stand 29.4.2026



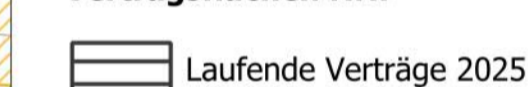
Qualität



Vernetzungsflächen



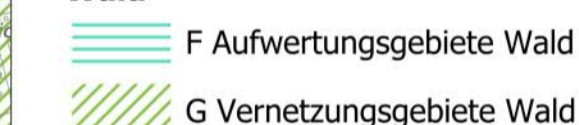
Vertragsflächen NNP



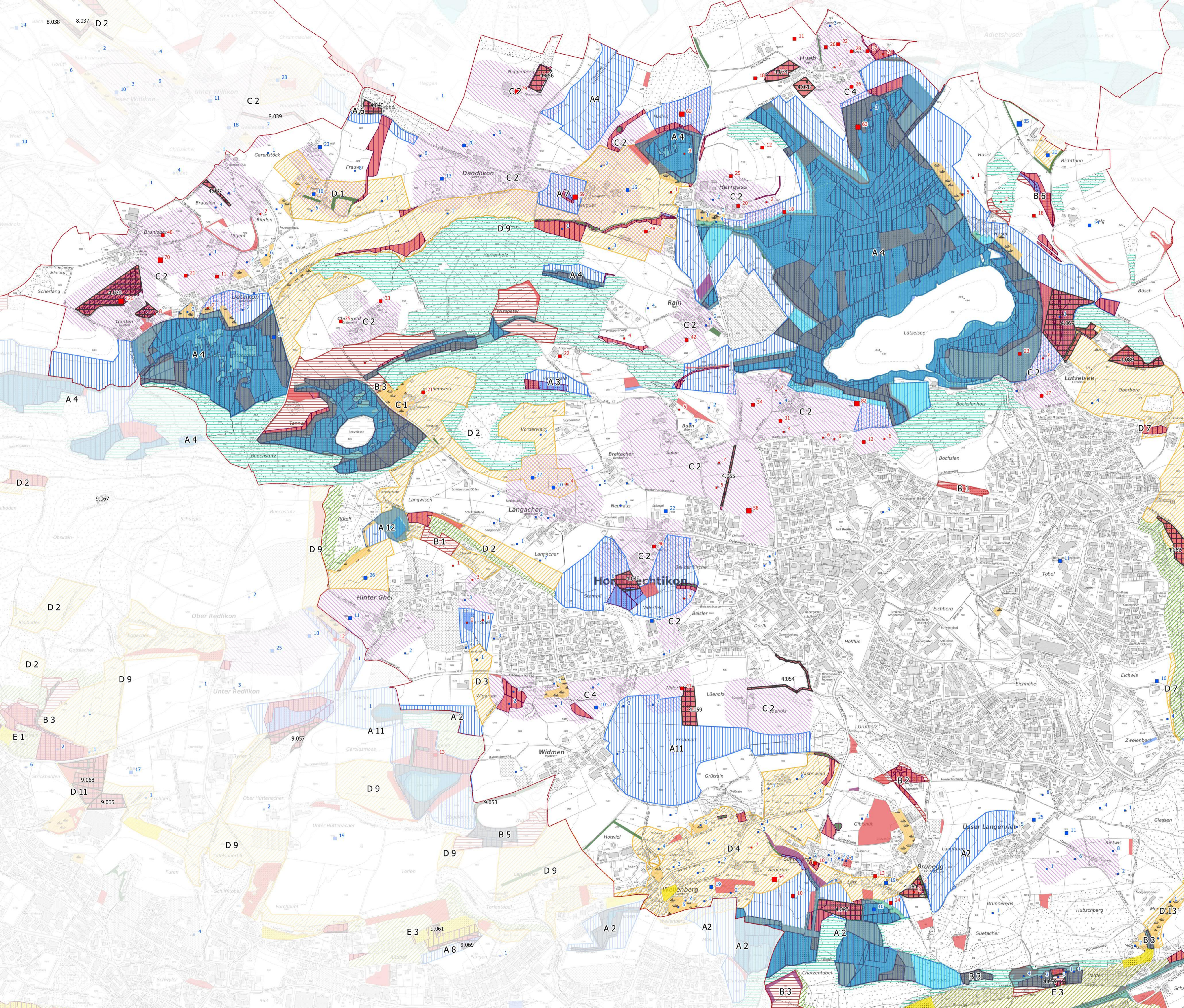
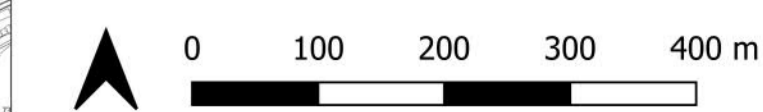
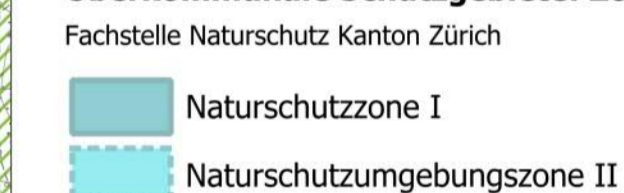
Aufwertungs- und Vernetzungsgebiete (Landwirtschaftliche Nutzfläche)



Wald



Überkommunale Schutzgebiete: Zonen I & II



Obstbäume pro Liegenschaft (nicht aktualisiert)

Bäume QI	Bäume QII
■ < 10	■ < 10
■ 10 - 49	■ 10 - 49
■ > 50	■ > 50

Biodiversitätsförderflächen (BFF) Stand 29.4.2026

- Ackerschonstreifen
- Buntbrache
- Rotationsbrache
- Saum auf Ackerfläche
- Extensiv genutzte Wiesen
- Wenig intensiv genutzte Wiesen
- Extensiv genutzte Weiden
- Rebflächen mit hoher Artenvielfalt
- Streue nach Direktzahlungsverordnung

Qualität

- BFF der Qualitätsstufe Q2

Vernetzungsfächen

- BFF mit Vernetzungsvereinbarung

Vertragsflächen NNP

- Laufende Verträge 2025

Aufwertungs- und Vernetzungsgebiete

(Landwirtschaftliche Nutzfläche)

- A Aufwertungsgebiete Feuchtgebiete
- B Aufwertungsgebiete Magerwiesen
- C Aufwertungsgebiet Obstgärten
- D Vernetzungsgebiete Kulturland
- E Aufwertungsgebiete Reptilien
- H Feldhasenförderung

Wald

- F Aufwertungsgebiete Wald
- G Vernetzungsgebiete Wald

Überkommunale Schutzgebiete: Zonen I & II

Fachstelle Naturschutz Kanton Zürich

- Naturschutzzone I
- Naturschutzumgebungszone II

